

29	Okular / Zaslepka	1	DN65	PN16
28	Okular / Zaslepka	1	DN50	PN16
27	Okular / Zaslepka	1	DN40	PN16
26	Kurek kulowy	1	DN 32	PN10
25	Manometr tarczowy	1	0-6kPa, kl. 1,6	M20x1,5
24	Kurek manometryczny	1	DN15/M20x1,5	PN16
23	Gazomierz niechowy	1	G4	PN-EN 334
22	Reduktor	1	10m ³ /h	-
21	Kurek kulowy	1	DN20	PN16
20	Skrzynka telemetryi	1	minimum IP54	zasil. 230V
19	Obudowa	1	1800x800x2100	RAL7024, 7035
18	Przetwornik ciśnienia	1	0-17kPa kl. 0,2	wyk. EX
17	Zawór upustowy 2%	1	AG5	PN16
16	Kurek manometryczny	1	DN15/M20x1,5	PN16
15	Manometr tarczowy	1	M100 (0-10)kPa, kl. 1,6	PN16
14	Reduktor ZSZ	2	DN40 RG10 SG20 AG10	PN16
13	Zawór szybkozamykający	2	DN40 AG10	PN16
12	Kurek kulowy	2	DN65	PN16
11	Przelicznik baterijny	1	wyk. iskrobezpieczne	PN-EN 12405-1
10	Kurek trójdrogowy	2	3xM12x1,5	PN16
9	Gazomierz rotorowy	1	G40 1:50 DN50	PN16
8	-	-	-	-
7	Kurek kulowy	4	DN40	PN16
6	Bajpas+odpowietrzenie	4	1/4"	PN16
5	Manometr różnicowy	2	0-150 mbar	PN16
4	Filtr gazu	2	DN50 skut. 99% dla cząst>5um	PN16
3	Kurek kulowy	6	DN50	PN16
2	Kurek manometryczny	1	trójdrogowy DN15/M20x1,5	PN16
1	Manometr tarczowy	1	0-0,6 MPa, kl. 1,6	M20x1,5
Lp.	nazwa	ilość	typ	mat. /prod.

Inwestor:
Pomorska Spółka Gazownictwa sp.z o.o. Oddział Zakład Gazowniczy
w Olsztynie 10-409 Olsztyn, ul. Lubelska 42A

Biuro projektowe:

ZOMB-KAN
10-174 OLSZTYN
UL. ŚWIERKOWA 29/2
Tel. +48 660 708 722



Nazwa i adres obiektu:

Stacja red-pom. Qd=125 nm³/h w Worytach na dz. nr 246, 247

Tytuł rysunku: Schemat technologiczny - stacja gazowa

Projektant:
(inst. gazowe) ▶ Szewczyk Bartosz upr. Nr WAM/0023/POOS/08

Projektant:
(inst. elektr.) ▶ Bardzicki Zbigniew upr. Nr 91/83/OL

Projektant:
(konst.-bud.) ▶ Czyżewski Adam upr. Nr Cie-81/82; 337/94/OL

Sprawdzający: ▶ Kowalewski Grzegorz upr. Nr WAM/0022/POOS/08

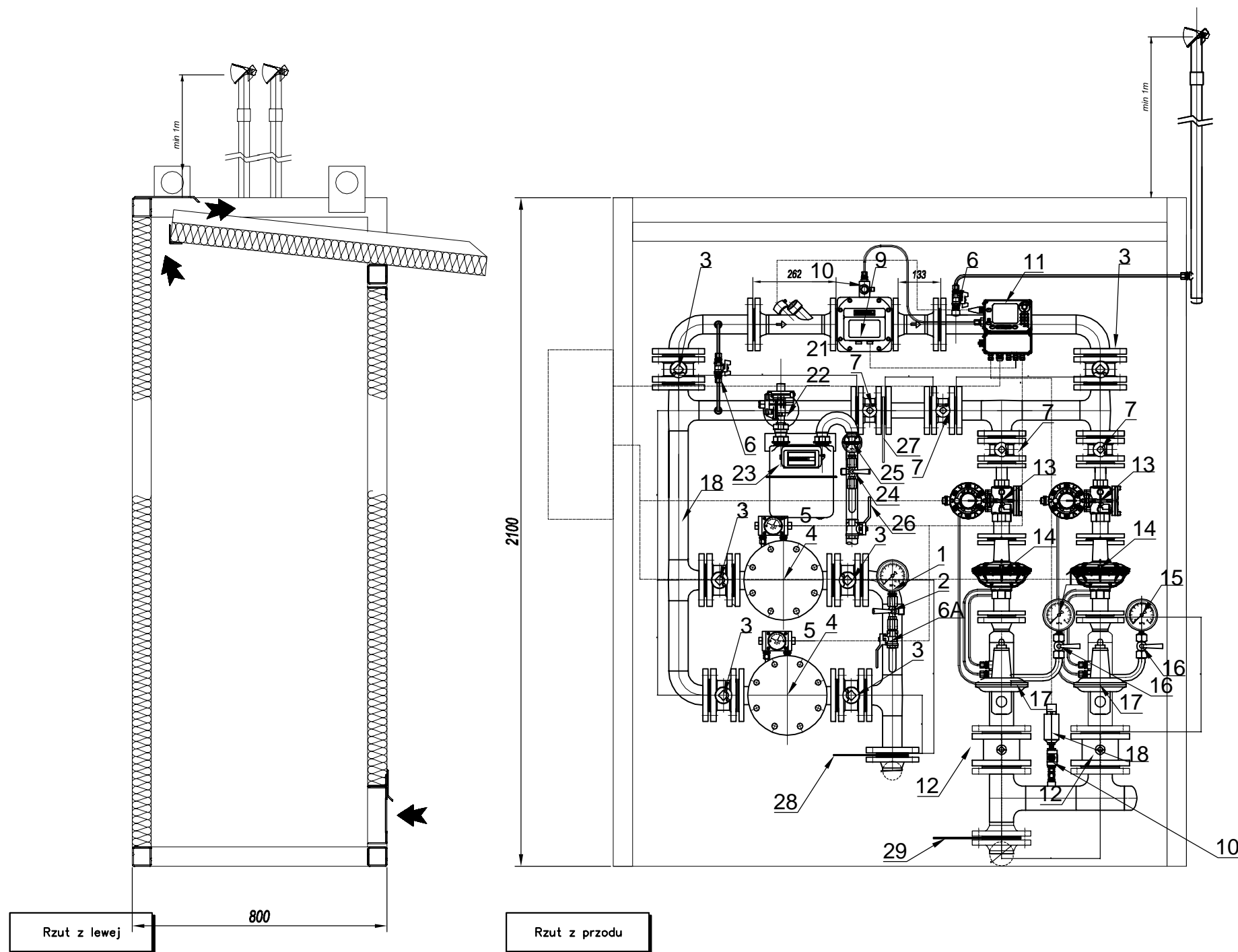
Skala:

Nr rysunku:
SRP/125/2.0

Data:
06.2012

UWAGA:

1. Odpowietrzenie układu pomiarowego, filtrów i ciągów redukcyjnych wyprowadzić ponad 1 metr nad dach stacji i zakończyć bezpiecznikami ogniowymi.
2. Sygnalizacja otwarcia drzwi kontenera szafy telemetrycznej, zabrudzenia filtra podłączyć do wejść sygnalizacyjnych przelicznika.
3. Sygnalizację zadziałania zaworów szybkozamykających ciągów 1,2 podłączyć do wejść sygnalizacyjnych modułu transmisji poprzez separator obwodów iskrobezpiecznych.



UWAGA:

1. Odpowietrzenie układu pomiarowego, filtrów i ciągów redukcyjnych wyprowadzić 1 m nad dach stacji i zakończyć bezpiecznikami ogniowymi
2. W przypadku rozwiązań, dla których określając wymagania przywołano normy, aprobaty itp. dopuszcza się rozwiązania równoważne wymaganiom opisywanym w przywołanych normach. Wykonawca, który powołuje się na rozwiązania równoważne opisywanym, jest obowiązany wykazać, że oferowane przez niego dostawy, usługi lub roboty budowlane spełniają wymagania określone przez Pomorską Spółkę Gazownictwa sp. z o.o.
3. Zestaw montażowy gazomierza rotorowego wykonać i oznaczyć zgodnie z normą ZN-G-4010:2001.
4. Przed gazomierzem zabudować filtr oczyszczania o skuteczności minimum 10 um.

29	Dkular / Zaślepka	1	DN65	PN16
28	Dkular / Zaślepka	1	DN50	PN16
27	Dkular / Zaślepka	1	DN40	PN16
26	Kurek kulowy	1	DN 32	PN10
25	Manometr tarczowy	1	0-6kPa, kl 1,6	M20x1,5
24	Kurek manometryczny	1	DN15/M20x1,5	PN16
23	Gazomierz miechowy	1	G4	PN-EN 334
22	Reduktor	1	10m ³ /h	-
21	Kurek kulowy	1	DN20	PN16
20	Skrzynka telemetrii	1	minimum IP54	zasil. 230V
19	Obudowa	1	1800x800x2100	RAL7024, 7035
18	Przetwornik ciśnienia	1	0-17kPa kl. 0,2	wyk. EX
17	Zawór upustowy 2%	1	AG5	PN16
16	Kurek manometryczny	1	DN15/M20x1,5	PN16
15	Manometr tarczowy	1	M100 (0-10)kPa, kl. 1,6	PN16
14	Reduktor ZSZ	2	DN40 RG10 SG20 AG10	PN16
13	Zawór szybkozamykający	2	DN40 AG10	PN16
12	Kurek kulowy	2	DN65	PN16
11	Przelicznik baterijny	1	wyk. iskrobezpieczne	PN-EN 12405-1
10	Kurek trójdrogowy	2	3xM12x1,5	PN16
9	Gazomierz rotorowy	1	G40 1:50 DN50	PN16
8	-	-	-	-
7	Kurek kulowy	4	DN40	PN16
6	Bajpastodpowietrzenie	4	1/4"	PN16
5	Manometr różnicowy	2	0-150 mbar	PN16
4	Filtr gazu	2	DN50 skut.99% dla czast>5um	PN16
3	Kurek kulowy	6	DN50	PN16
2	Kurek manometryczny	1	trójdrogowy DN15/M20x1,5	PN16
1	Manometr tarczowy	1	0-0,6 MPa, kl. 1,6	M20x1,5
Lp.	nazwa	ilość	typ	mat. /prod.

Inwestor:
Pomorska Spółka Gazownictwa sp.z o.o. Oddział Zakład Gazowniczy
w Olsztynie 10-409 Olsztyn, ul. Lubelska 42A

Biuro projektowe:

ZOMB-KAN
10-174 OLSZTYN
UL. ŚWIERKOWA 29/2
Tel. +48 660 708 722



Nazwa i adres obiektu:

Stacja red-pom. Qd=125 nm³/h w Worytach na dz. nr 246, 247

Tytuł rysunku: Technologia - stacja gazowa

Projektant: (inst. gazowe) ▶ Szewczyk Bartosz upr.Nr WAM/0023/POOS/08

Projektant: (inst. elektr.) ▶ Bardzicki Zbigniew upr. Nr 91/83/OL

Projektant: (konst.-bud.) ▶ Czyżewski Adam upr. Nr Cie-81/82; 337/94/OL

Sprawdzający: ▶ Kowalewski Grzegorz upr. Nr WAM/0022/POOS/08

Skala:
1:16

Nr rysunku:
SRP/125/3.0

Data:
06.2012